

# 大阪府 子ども食費 支援事業



大阪府広報担当  
副知事もずやん



## 大阪府子ども食費支援事業を始めます！

物価高騰の影響が長期化している中、特に食料品の高騰により家計負担が増大しており、とりわけ子育て世帯においては、家計に占める食費の割合が大きく、その影響を強く受けている状況を踏まえ、大阪府のすべての子どもたちに、米またはその他食料品を給付いたします。

### 対象要件

申請日において大阪府に在住しており(令和5年4月1日以降に転入した者を除く)次のいずれかに該当する者。

#### 1 18歳以下の子ども

(平成16年4月2日以降に生まれた者)

#### 2 妊娠している者

(令和5年3月31日までに妊娠している証明(母子健康手帳等)が必要)

### 給付までの流れ

インターネットによる申請

※申請手続者は保護者等

大阪府にて  
申請内容の審査

給付決定後、  
給付物品受取サイト  
から申込

※お米PAYおおさか(お米クーポン)  
またはその他食料品のいずれかを選択

お米PAYおおさか  
(お米クーポン)または  
その他食料品の給付

下記インターネット特設サイトを確認のうえお手続きください。

<https://osaka-kodomoshien.com>



### 申請・申込期間

◆ **申請受付期間** 令和5年3月22日(水)9:00 から 6月30日(金)23:59 まで

※郵送の場合は、当日消印有効

◆ **給付物品の申込期限および「お米PAYおおさか(お米クーポン)」の使用期限**

令和5年8月31日(木)まで ※期日までに申込がなかった場合は、申込辞退とみなします。

### お問い合わせ

大阪府子ども食費支援事業コールセンター

TEL:0120-479-208

【開設時間】 平日 9:00~18:00(土日祝日除く)

※オンライン申請に対応できない場合は、左記コールセンターまでご連絡ください。

お子さま1人につき、もれなく

**5,000** 円のお米クーポンが給付されます。



※下記米店以外にも利用可能店舗がございます。公式HP等でご確認ください。

### 西端米屋

アプリ  
+紙券 商品  
配送可

〒586-0077

河内長野市南花台1丁目24番7号

営業時間 > 9:30-18:00

定休日 > 土・日・祝日

TEL > 0721-63-2233



### 河南食糧

アプリ  
+紙券 商品  
配送可

〒586-0018

河内長野市千代田南町2-5

営業時間 > 9:00~18:00

定休日 > 定休日: 日・祝日

TEL > 0721-53-6666



### 玄米屋の玄さん

アプリ  
+紙券 商品  
配送可

〒586-0024

河内長野市西之山町2-1-1

アーバンハイツ103号

営業時間 > 9:00~19:00

定休日 > 日曜日

TEL > 0721-56-4266



### 玄米屋の玄さん千代田店

アプリ  
+紙券 商品  
配送可

〒586-0009

河内長野市木戸西町2-1-20

千代田ショッピングセンター1階

営業時間 > 10:00~18:00

定休日 > 臨時休業・お盆休みあり

TEL > 0721-56-4266



### 東口米穀南花台店

アプリ  
+紙券 商品  
配送可

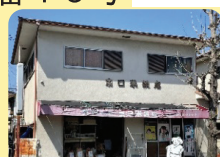
〒586-0077

河内長野市南花台4丁目14番10号

営業時間 > 9:00~19:00

定休日 > 定休日: 日曜日

TEL > 0721-63-8002



### 米のきのした

アプリ  
+紙券 商品  
配送可

〒586-0068

河内長野市北青葉台29-3

営業時間 > 8:00~19:00

定休日 > 定休日: 月曜日

TEL > 0721-63-4599



### あすかてくるで河内長野店

アプリ  
+紙券

〒586-0036

河内長野市高向1218-11

営業時間 > 9:30~17:00

定休日 > 木曜日

TEL > 0721-52-3733



### きど食糧

アプリ  
+紙券 商品  
配送可

〒586-0004

河内長野市楠町西900-8

営業時間 > 9:00~18:00

定休日 > 月曜日

TEL > 0721-52-5401



### 道の駅ちはやあかさか

アプリ  
のみ

〒585-0042

南河内郡千早赤阪村二河原辺7

道の駅ちはやあかさか

営業時間 > 9:00-17:00

定休日 > 火曜日

TEL > 0721-21-7557



クーポンは地元のお米屋さんで  
ご利用ください。

このチラシは  
上記店舗の協力で  
作成いたしました。