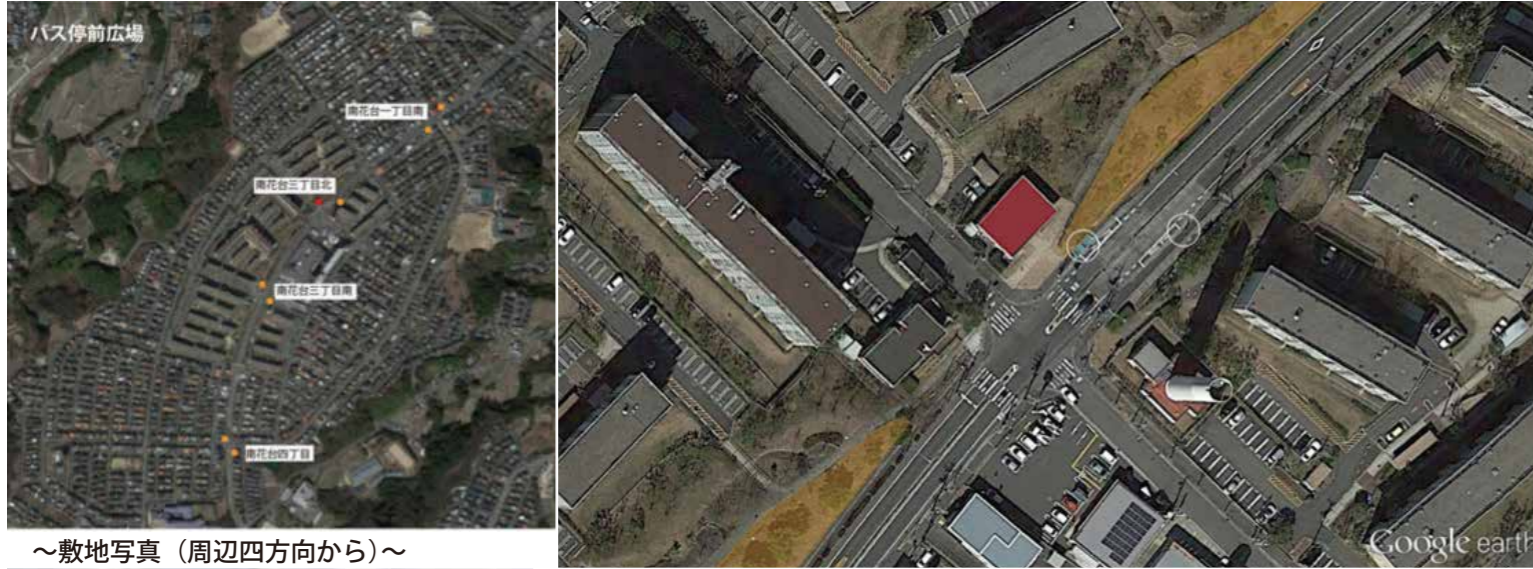


わいわい停留所

南花台に数個存在する移動の要であるバス停。この町の玄関口となるそのバス停に対して提案を行います。場所は南花台の特徴とも言える緑道を背景に抱えた「南花台三丁目北」のバス停広場で、UR所有の第一集会場が近接している街角であるが、本提案では「町に対して仕掛ける」多種多様に形を変える事もできる屋台を計画します。



～敷地写真（周辺四方向から）～



～UR 団地の豊かな外部空間の再認識と新たな気づきへ～

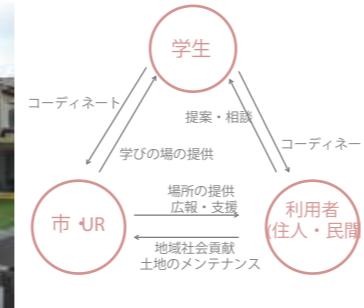
- 南花台団地第一集会室の設備の利用
 - ・机、テーブル、仮設テントなどの収納
 - ・調理
 - ・照明による夜間時での使用
 - ・サークル展示会との連携



朝市、フリーマーケット、出張マルシェ・カフェ、おでん屋台、日用大工、音楽祭、駄菓子屋 etc



～学生との関わり～



屋台づくり



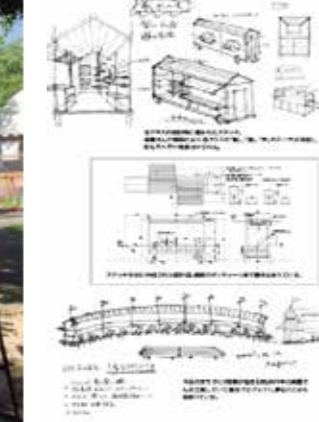
今年完成したカーヌーのモノづくりを通して「みんなで作る事」のノウハウを、今回は街を練り歩く屋台に活かしたい。

～事例～



～移動式夢空間とは～

考える所から、コーディネーターを中心に小学生を巻き込み、形を作る所まで昇華させるプロジェクトで、みんなで一からつくるとい所に魅力があると言える。



～南花台団地第一集会室から団地全体の使いこなしへ～



おでん屋台



マルシェ屋台



情報発信屋台



塗ってみよう屋台

空き地活用提案

わいわい停留所

咲っくなんか大学



咲っく南花台